

88-100 Vorderkotflügel aus-, einbauen

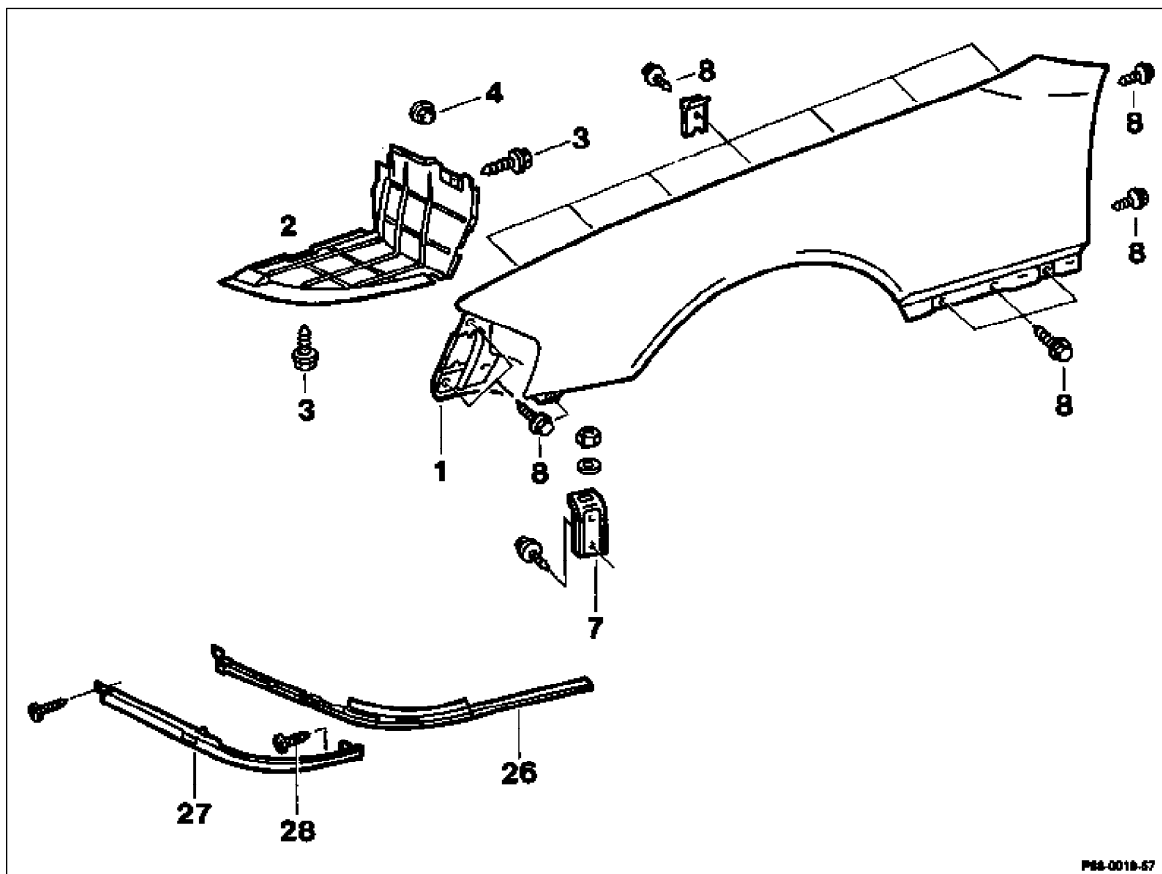
Vorausgegangene Arbeiten:

Verkleidung an der Vorderwandsäule abbauen (88-850).

Verkleidung an der Türe und Vorderkotflügel abbauen (88-810).

Blinkleuchte ausbauen (82-062, Abschnitt B).

Arbeits-Nr. der Arbeitstexte und Arbeitswerte bzw. Standardtexte und Richtzeiten



Seitliche Stoßfängerhalterung (7)

Trennwand (2)

Schraube (28) der

Scheinwerferblende (27)

Schrauben (8)

Dichtgummi (26) am Vorderkotflügel

Vorderkotflügel (1)

Ersatzkotflügel (1)

Einbau

Beleuchtung vorn

untere Schraube herausdrehen, (Ziffer 2).
ausbauen.

herausdrehen, (Ziffer 5).

herausdrehen, (Ziffer 3 - 6).

lösen, (Ziffer 6).

abnehmen, dabei die Scheinwerferblende (27)
leicht nach vorne ziehen.

mit MB-Dauerunterbodenschutz versehen und
nach dem Einbau mit Hohlraumwachs
konservieren (Ziffer 8 - 10).

in umgekehrter Reihenfolge, dabei auf korrekte
Einbaulage des Abdichtgummis am Innenkotflügel
achten.

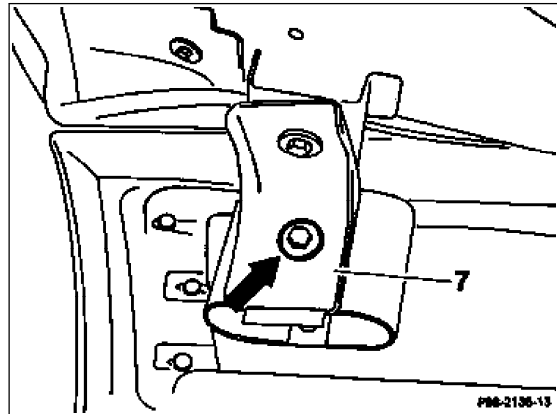
einstellen (82-040).

P88-0018-57

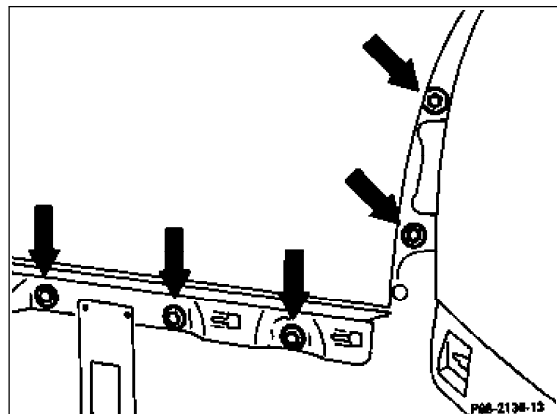
Ausbauen

1 Trennwand zwischen Radeinbau und Querträger vorn ausbauen.

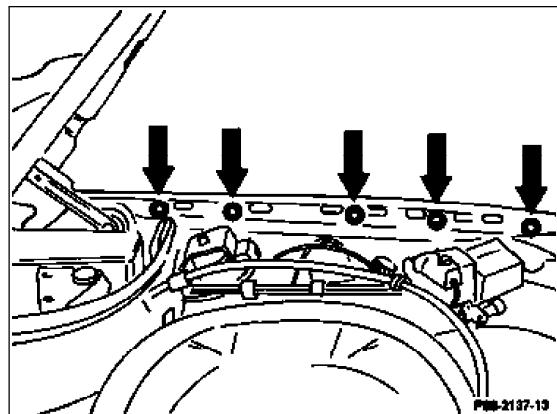
2 Untere Schraube (Pfeil) der seitlichen Stoßfängerhalterung (7) herausdrehen.



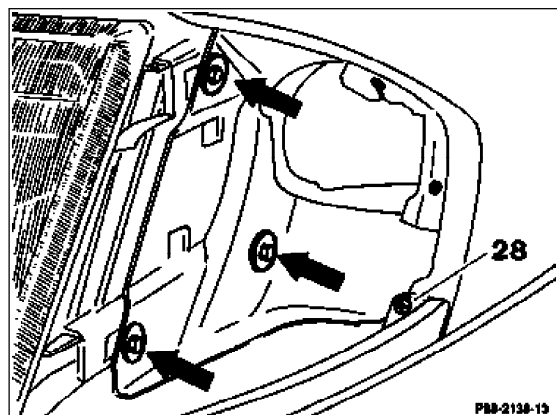
3 Schrauben (Pfeile) an der Vorderwandsäule und am Längsträger herausdrehen.



4 Obere Schrauben (Pfeile) im Motorraum herausdrehen.



5 Schrauben (Pfeile), und Schraube (28) der Scheinwerferblende im Ausschnitt der Blinkleuchte herausdrehen.

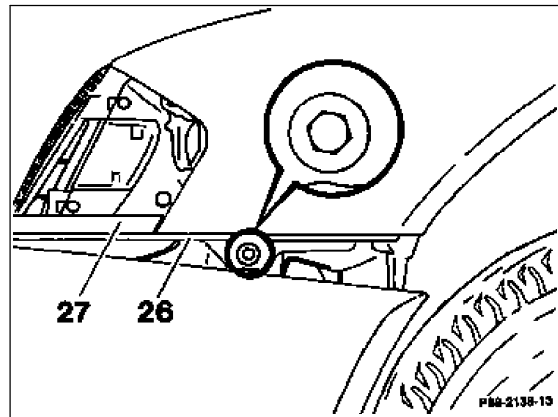


6 Stoßfänger nach unten ziehen und Schraube herausdrehen. Dichtgummi (26) vom Vorderkotflügel lösen.

7 Vorderkotflügel nach vorn herausnehmen.

Hinweis

Dabei Scheinwerferblende (27) leicht nach vorn ziehen.

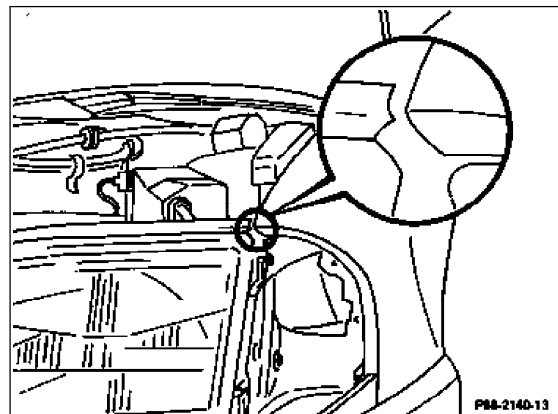


Einbauen

8 Gegenbenfalls Ersatzkotflügel mit MB-Dauerunterbodenschutz versehen.

9 Vorderkotflügel aufsetzen und anpassen, dabei auf korrekte Einbaulage des Abdichtgummis am Innenkotflügel achten.

10 Nach der Montage des Vorderkotflügels den Hohlraum über dem Innenkotflügel durch die Öffnung (Pfeil) im Blinkerausschnitt mit Hohlraumversiegelung konservieren. Dazu die Öffnungen am Vorderkotflügel zum Motorraum hin abkleben.



Der weitere Einbau erfolgt in umgekehrter Reihenfolge.

11 Beleuchtung vorn einstellen (82-040).